

פרויקטים של נתיבי איילון במרחב השרון

2020

תוכנית אב
מתכננים את עתיד התחבורה

נתיבי
איילון

תחבורה
מתקדמת
לישראל



רשת תחבורה ציבורית
2025

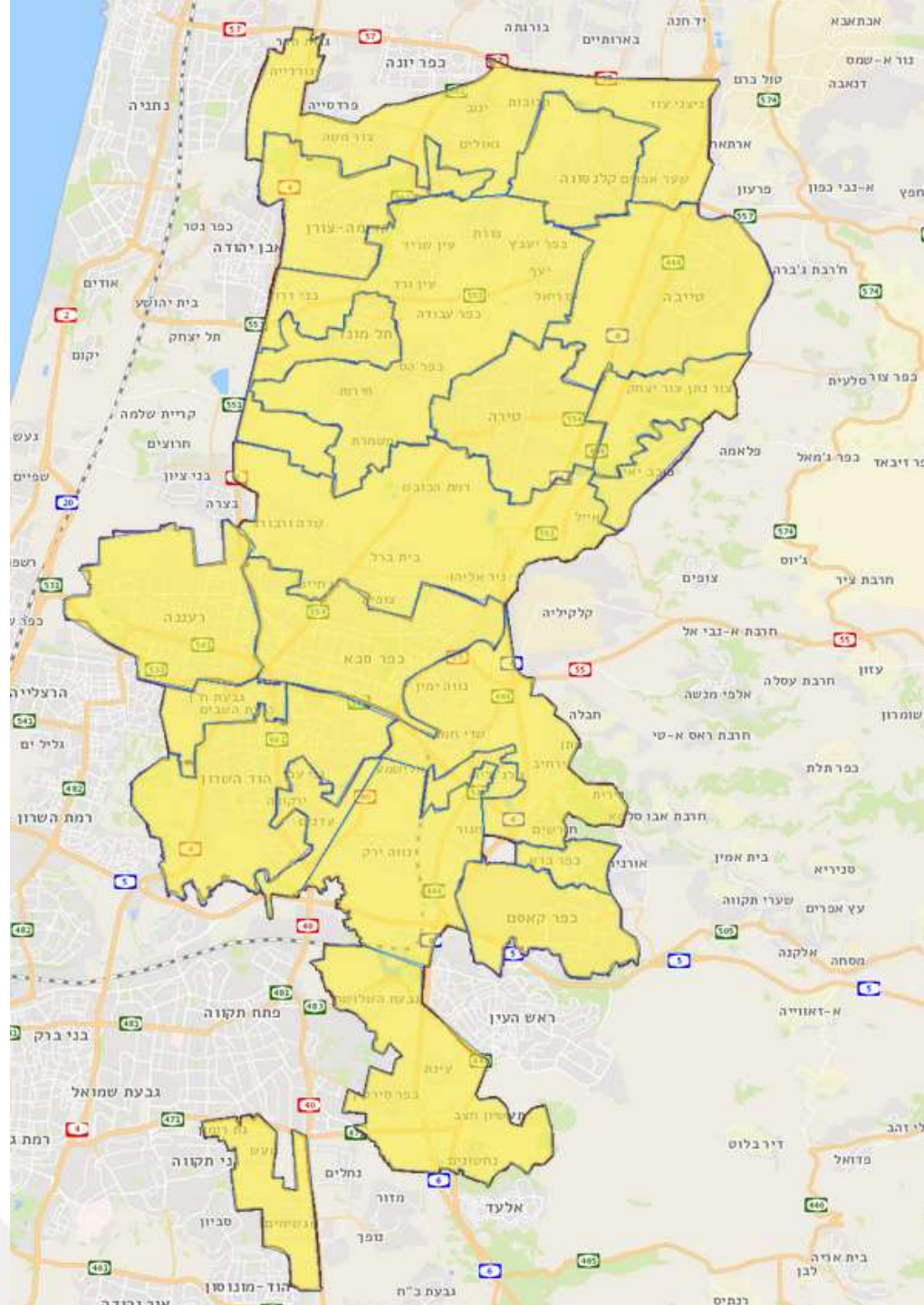


יעוד החברה

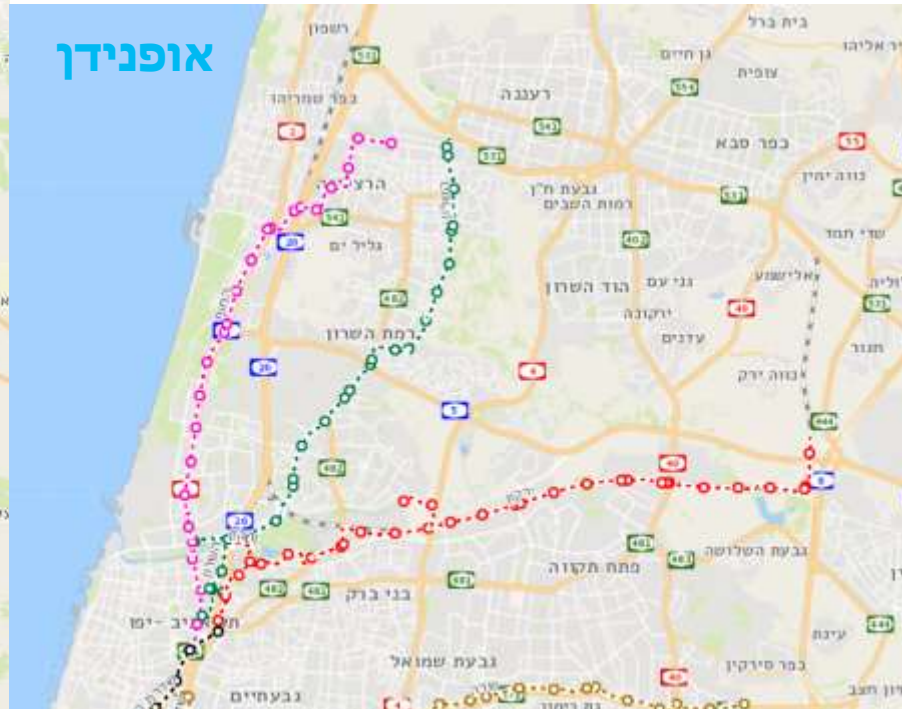
ליזום, לתכנן, לבצע, לתחזק ולנהל
תשתיות תחבורה ופתרונות מתקדמים,
על-מנת לאפשר שימוש אפקטיבי בדרכים
במרחב העירוני והמטרופוליני

פעילויות במרחב העירוני: קידום פרויקטים ויוזמות תכנוניות

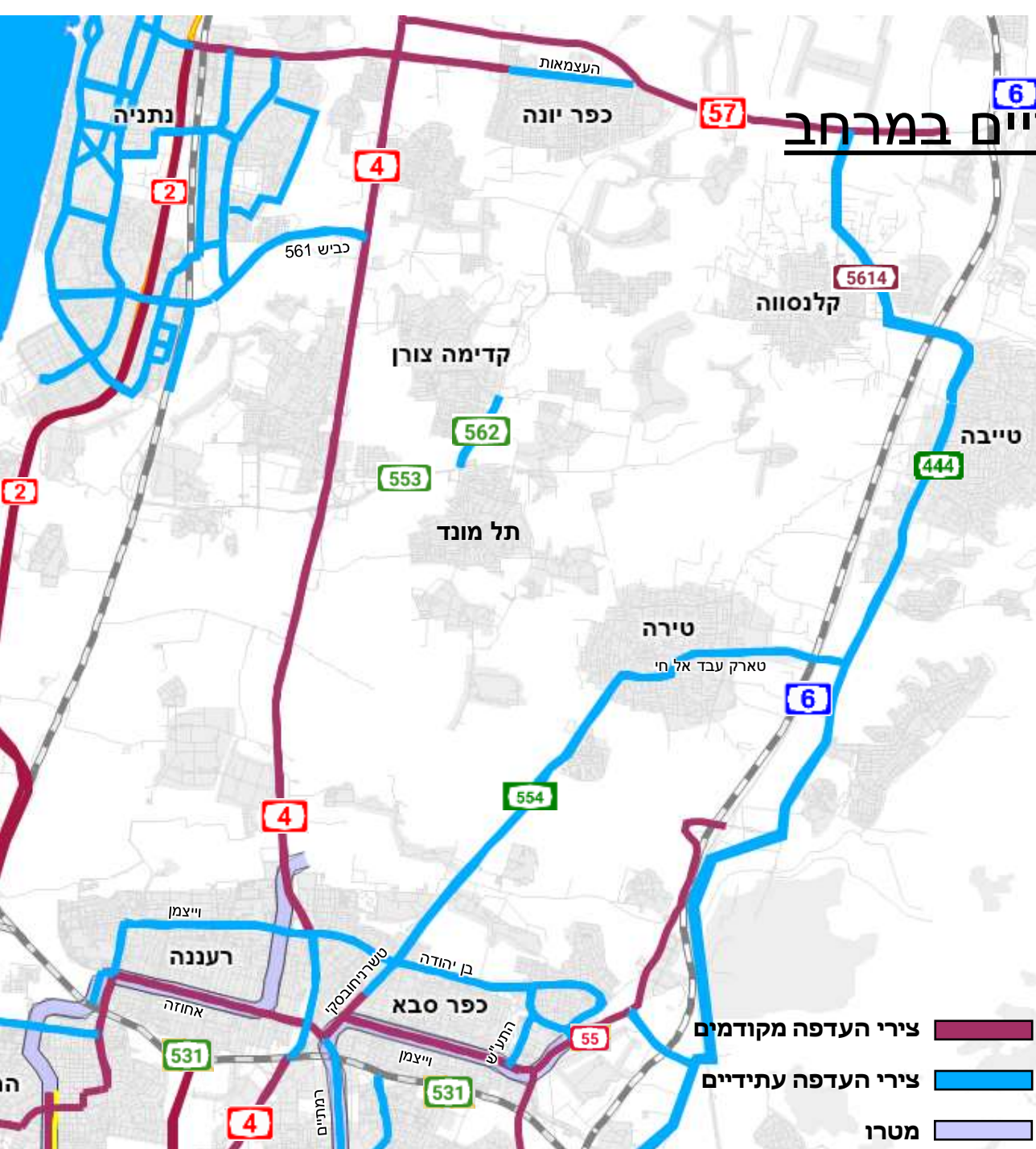
- תחבורה ציבורית 2025
- קידום תשתיות ביישובים ערבים
- תכנית אב לתחבורה 2050
- תכנית אב למטרופולין תל אביב



אופנידן



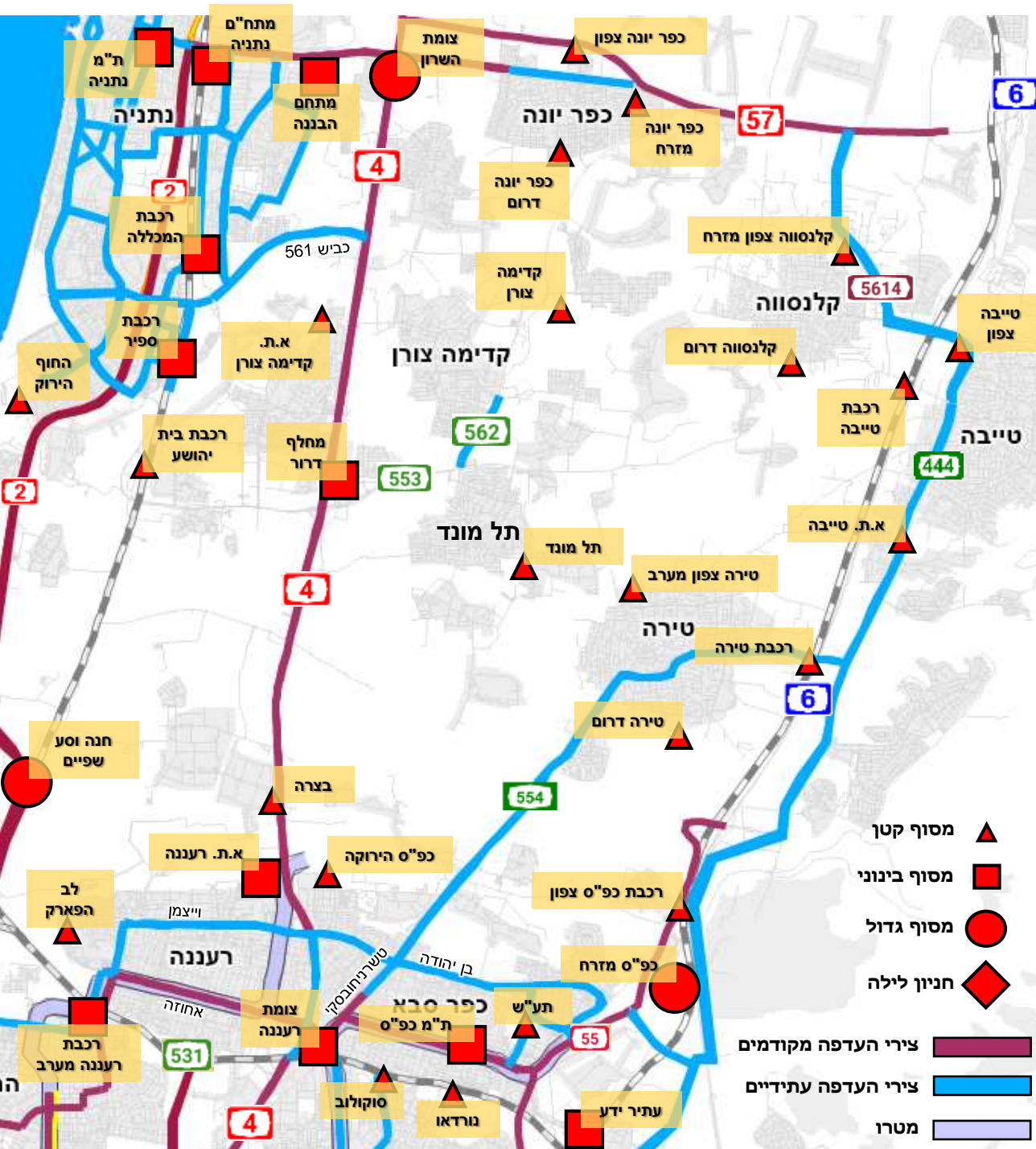
צירי העדפה עתידיים במרחב



אורך ציר (ק"מ)	כיוון	ציר מוצע	רשות
5.13	למערב	כביש 57	בינעירוני
6.22	למזרח		
1.40	לצפון	כביש 562	בינעירוני
1.40	לדרום		
5.50	לצפון	כביש 5614	בינעירוני
5.50	לדרום		
3.26	למערב	העצמאות	כפר יונה
2.21	למזרח		

אורך ציר (ק"מ)	כיוון	ציר מוצע	רשות
4.95	למערב	טארק עבד אל חי	טירה
4.95	למזרח		
1.69	למערב	שדרות מנחם בגין	כפר סבא
1.6	למזרח		
1.11	לצפון	דרך הפועל	כפר סבא
1.14	לדרום		
3.32	למערב	בן יהודה	כפר סבא
3.33	למזרח		
0.77	לצפון	טשרניחובסקי	כפר סבא
0.75	לדרום		
1.01	לצפון	התע"ש	כפר סבא
1.01	לדרום		
0.53	לצפון	לוי אשכול	כפר סבא
0.52	לדרום		
0.86	לצפון	השקמה	כפר סבא
0.93	לדרום		
0.39	לצפון	דרך השרון	כפר סבא
0.32	לדרום		
1.01	לצפון	עין חי	מ.א דרום השרון
1.15	לדרום		
0.58	לצפון	גישה לתחנת רכבת רעננה	רעננה
0.58	לדרום		
0.19	למערב	דרך הפארק	רעננה
0.19	למזרח		
0.87	לצפון	דרך ירושלים	רעננה
0.92	לדרום		
3.16	למערב	וייצמן	רעננה
3.25	למזרח		

תשתיות תפעוליות עתידיות במרחב



שטח (דונם)	שם אתר	רשות מקומית
30	כפר סבא מזרח	כפר סבא
3.9	כפר סבא הירוקה	כפר סבא
5	עתיר ידע	כפר סבא
3	חניון התע"ש כפר סבא	כפר סבא
5	תחנה מרכזית כפר סבא	כפר סבא
8	חניון התדהר	רעננה
6.5	צומת רעננה	רעננה
2.6	לב הפארק	רעננה
2.5	תחנת רכבת נורדאו	הוד השרון
2.5	תחנת רכבת סוקולוב	הוד השרון
1.5	תחנת רכבת כפר סבא צפון	דרום השרון

שטח (דונם)	שם אתר	רשות מקומית
13.4	מתחם הבננה	נתניה
2.5	החוף הירוק	נתניה
10	רכבת נתניה מכללה	נתניה
10	מתח"ם נתניה	נתניה
12	ת"מ נתניה	נתניה
5.3	רכבת ספיר	נתניה
1.5	בצרה	חוף השרון
2.5	רכבת בית יהושע	חוף השרון
40	חנה וסע שפיים	חוף השרון
30	צומת השרון	כפר יונה
2	כפר יונה מזרח	כפר יונה
2	כפר יונה דרום	כפר יונה
2	כפר יונה צפון	כפר יונה
6	מחלף דרור	לב השרון
1.5	מסוף תל מונד	לב השרון
1.5	מסוף קדימה צורן	לב השרון
1.5	א.ת. קדימה צורן	לב השרון
2	קלנסווה מזרח	קלנסווה
2	קלנסווה דרום	קלנסווה
3.3	טייבה צפון	טייבה
2.8	אזור תעשייה טייבה	טייבה
4	תחנת רכבת טייבה	טייבה
4	טירה דרום	טירה
1.5	טירה צפון מערב	טירה
1.5	תחנת רכבת טירה	טירה

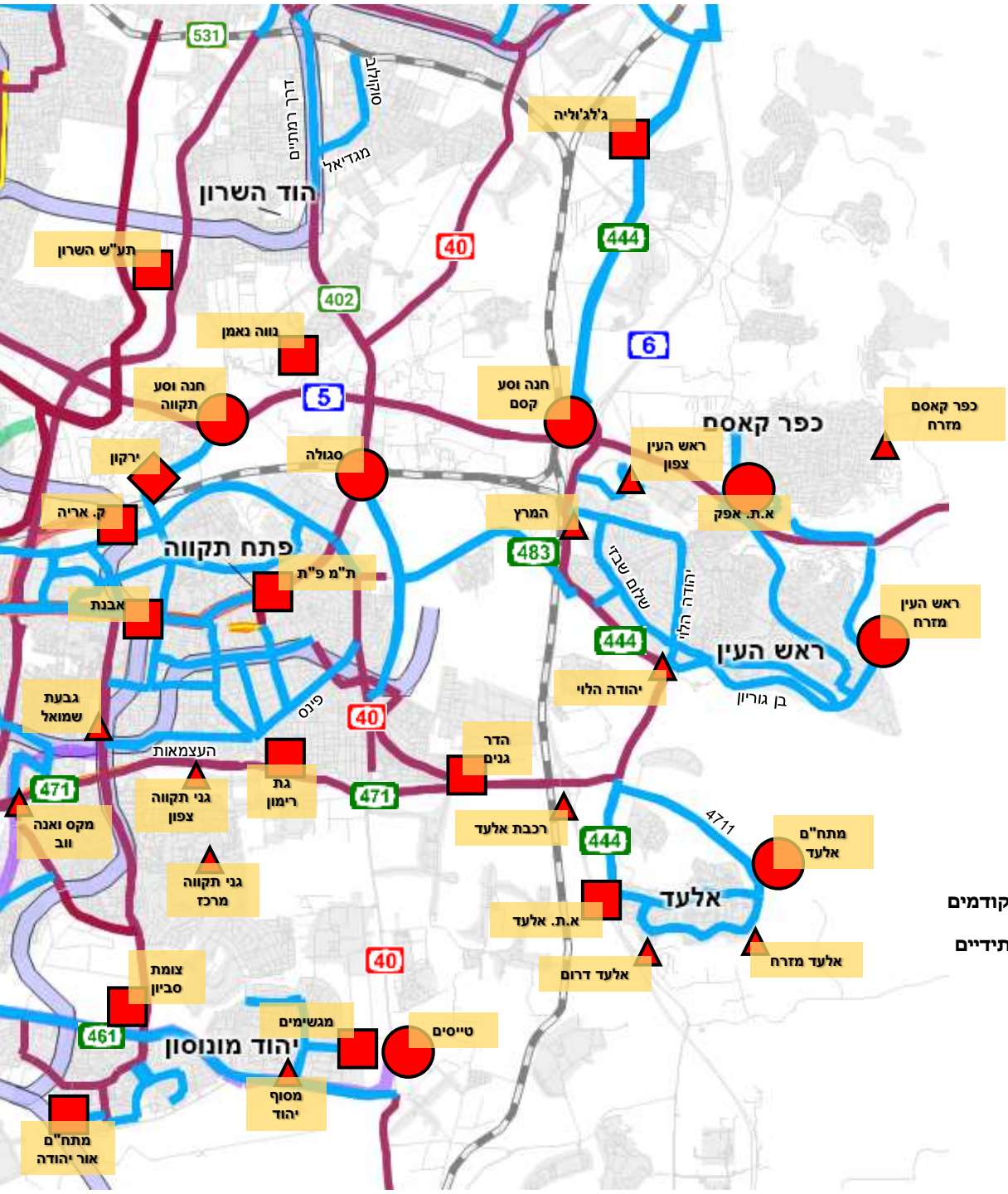
צירי העדפה עתידיים ב



אורך ציר (ק"מ)	כיוון	ציר מוצע	רשות
1.18	לצפון	סוקולוב	הוד השרון
1.12	לדרום		
1.77	לצפון	דרך מגדיאל	הוד השרון
1.01	לדרום		
0.87	לצפון	דרך רמתיים	הוד השרון
1.36	לדרום		
2.41	למערב	רבי יהודה הנשיא	אלעד
2.45	למזרח	רבי יוחנן בן זכאי	אלעד
2.71	למערב		
2.77	למזרח	כביש 4711	אלעד
2.96	לצפון		
2.96	לדרום		

אורך ציר (ק"מ)	כיוון	ציר מוצע	רשות
0.48	לצפון	שלמה המלך	ראש העין
0.49	לדרום		
0.44	לצפון	יהודה הלוי	ראש העין
0.41	לדרום		
0.58	למערב	המרץ	ראש העין
0.56	למזרח		
0.94	למערב	יהושע בן נון	ראש העין
0.95	למזרח		
3.61	למערב	כביש 483	ראש העין
3.86	למזרח		
0.25	למערב	הרצוג	ראש העין
0.25	למזרח		
0.52	לצפון	אלתרמן	ראש העין
0.48	לדרום		
0.76	למערב	יגאל אלון	ראש העין
0.76	למזרח		
5.91	לצפון	בן גוריון	ראש העין
5.87	לדרום		
1.91	למערב	שלום שבזי	ראש העין
1.83	למזרח		
1.09	למערב	יציאה לכביש 5	ראש העין
0.97	למזרח		
1.7	לצפון	קיבוץ גליות	ראש העין
1.71	לדרום		
0.65	לצפון	שלום מנצורה	ראש העין
0.67	לדרום		
1.58	כיוון 1	תכנית רנ/150	ראש העין
1.58	כיוון 2		
1.45	למערב	עתידי - כביש גישה לפארק אפק	ראש העין
1.45	למזרח		
1.15	לצפון	עבד אל כרים קאסם	כפר קאסם
1.15	לדרום		

תשתיות תפעוליות עתידיות במרחב



- ▲ מסוף קטן
- מסוף בינוני
- מסוף גדול
- ◆ חניון לילה
- ▬ צירי העדפה מקודמים
- ▬ צירי העדפה עתידיים
- ▬ מטר
- ▬ קו רק"ל סגול

שטח (דונם)	שם אתר	רשות מקומית
30	מתח"ם אלעד	אלעד
9	א.ת. אלעד	אלעד
1.5	אלעד דרום	אלעד
1.5	רכבת אלעד	אלעד
1.5	אלעד מזרח	אלעד
6	מגשימים	יהוד
1.5	מסוף יהוד	יהוד
41.5	מחלף טייסים	חבל מודיעין
12.6	מתח"ם אור יהודה	אור יהודה
4.5	צומת סביון	קרית אונו
3.5	מקס ואנה ווב	קרית אונו
1.5	גני תקווה מרכז	גני תקווה
4.5	גני תקווה צפון	גני תקווה

שטח (דונם)	שם אתר	רשות מקומית
8	נווה נאמן	הוד השרון
6	תע"ש השרון	הוד השרון
10	הדר גנים	פתח תקווה
60	בית עלמין ירקון	פתח תקווה
1.5	יוספטל	פתח תקווה
15.5	תמ"ל סירקין	פתח תקווה
5	קרית אריה	פתח תקווה
17.5	רכבת סגולה	פתח תקווה
5	קניון אבנת	פתח תקווה
14.5	ת"מ פ"ת	פתח תקווה
85	חנה וסע תקווה	פתח תקווה
1.5	מסוף גבעת שמואל	גבעת שמואל
21	א.ת. אפק	כפר קאסם
1.5	כפר קאסם מזרח	כפר קאסם
3	המרץ	ראש העין
4	יהודה הלוי	ראש העין
15.5	ראש העין מזרח	ראש העין
4	ראש העין צפון	ראש העין
85	חנה וסע קסם	ראש העין
8	מחלף גלג'וליה	דרום השרון

"צבר הפרויקטים לפיתוח תשתיות תחבורתיות ביישובי המיעוטים 2020-2030"

• מטרת העבודה:

• "בשנת 2030 תשתיות התחבורה והשירות התחבורתי בישובים הערבים יהיה זהה לזה שביישובים היהודים המקבילים בדגש על פיתוח תחבורה בת-

קיימא" (שיטת עבודה לתכנון תשתיות תחבורה בישובים ערבים 2020-2030)

• רובדי רשת התחבורה



השלמת תשתיות תפעוליות

5



חיבור למערכת התחבורה הארצית

4



טיפול בתנועה עוברת

3



השלמת הרשת העירונית

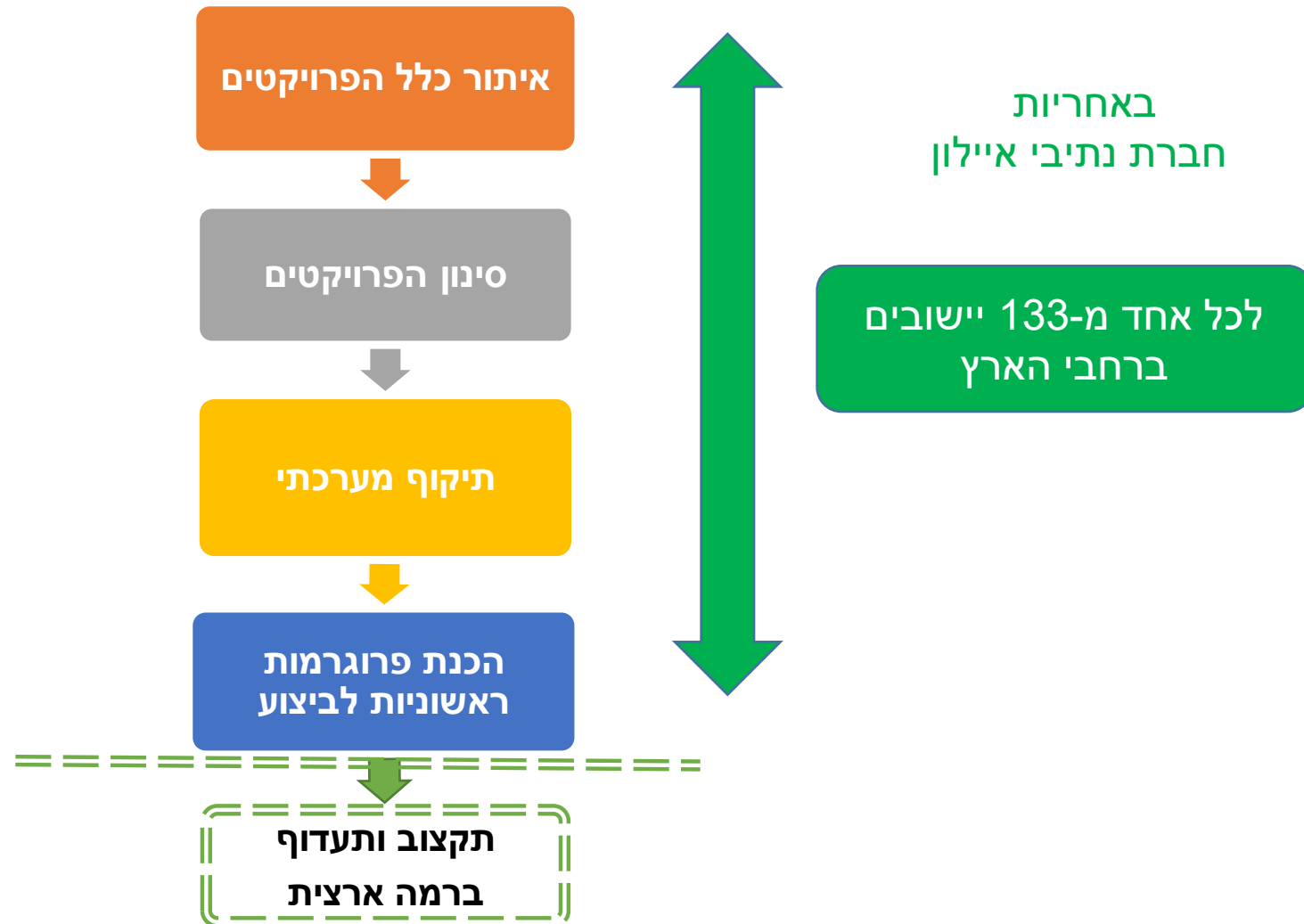
2



הסדרת רשת הדרכים הקיימת

1

•תהליך העבודה לבניית הצבר

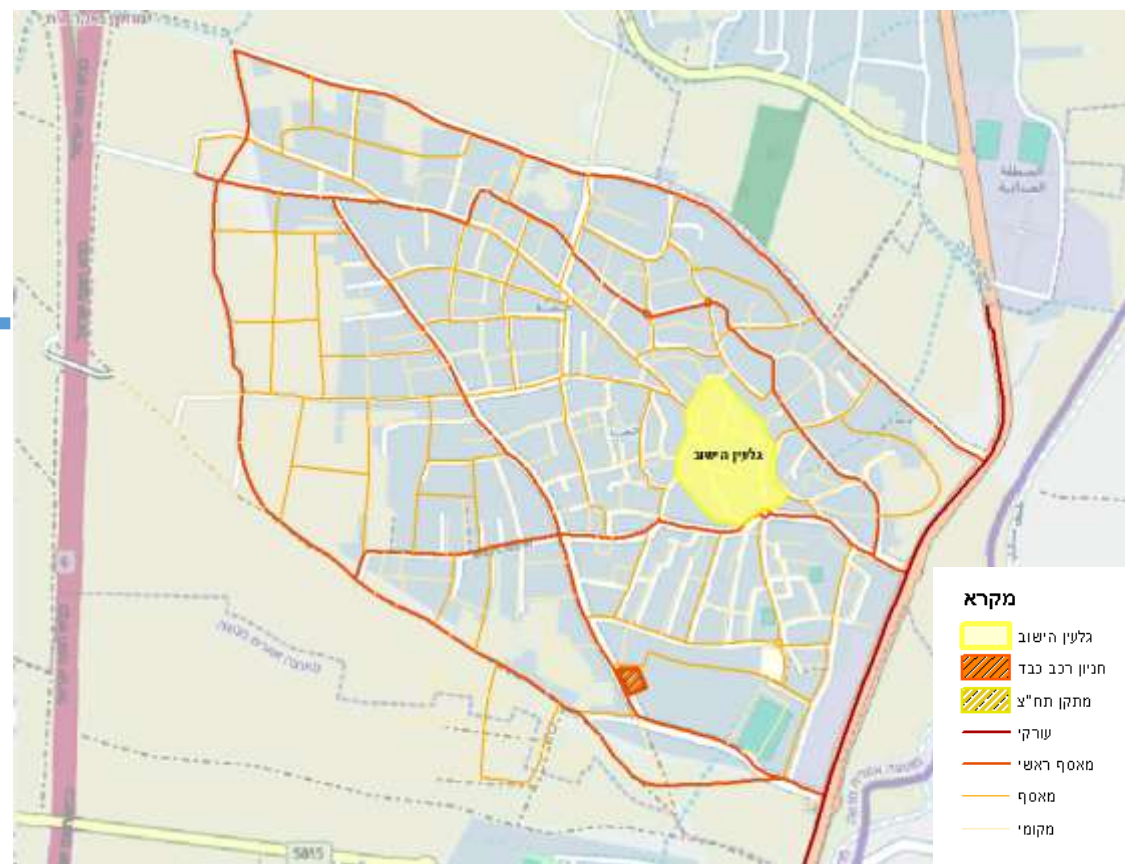
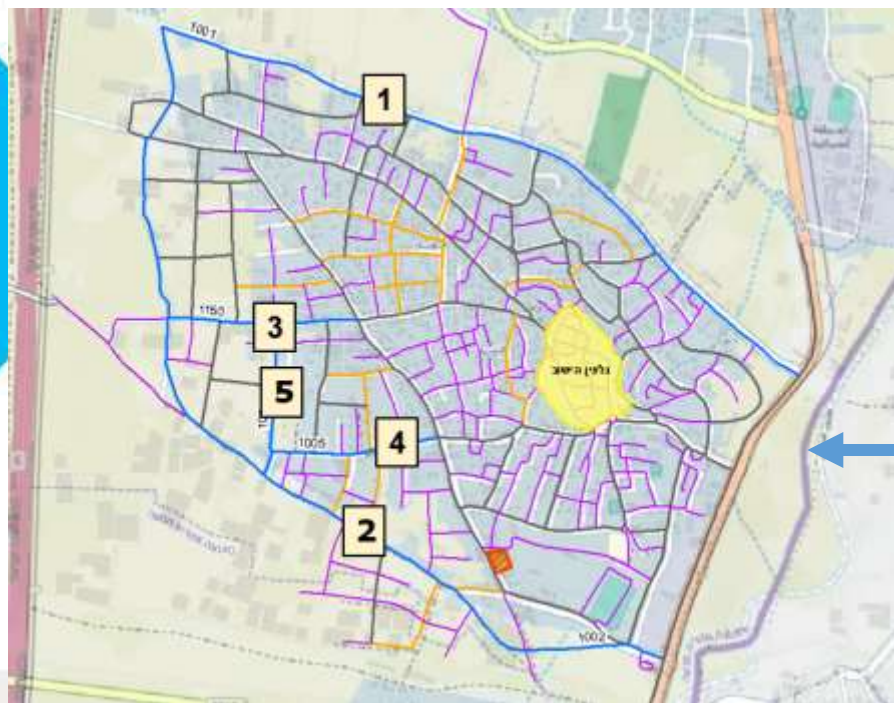


יג'ת - רשת דרכים מומלצת

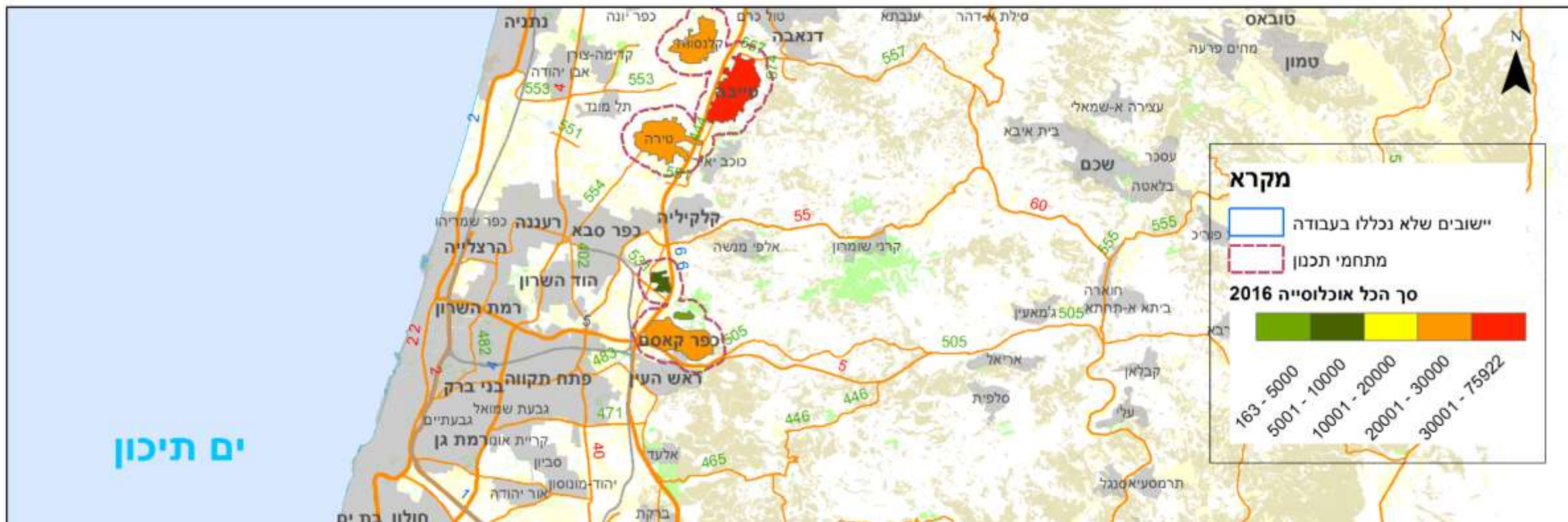
רשת דרכים היררכית



פרויקטים ראשוניים לביצוע



מקבץ שני



טבעת שלישית

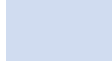
הגדרת מרחב התכנון ויחסי גומלין עם מרחבי התכנון הסמוכים

עקרונות מנחים:

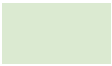
1. קידום פיתוח מוטה תח"צ בראייה ארוכת טווח
2. חיזוק עצמאות מרחבית ומימוש מדיניות של מרכז מטרופוליני משני
3. גזירת מרחב תכנון תומך מערכת מתע"ן

שנת יעד – 2048 ישראל 100

תכנית אב לתחבורה
נתניה-חדרה רבתי, 2048



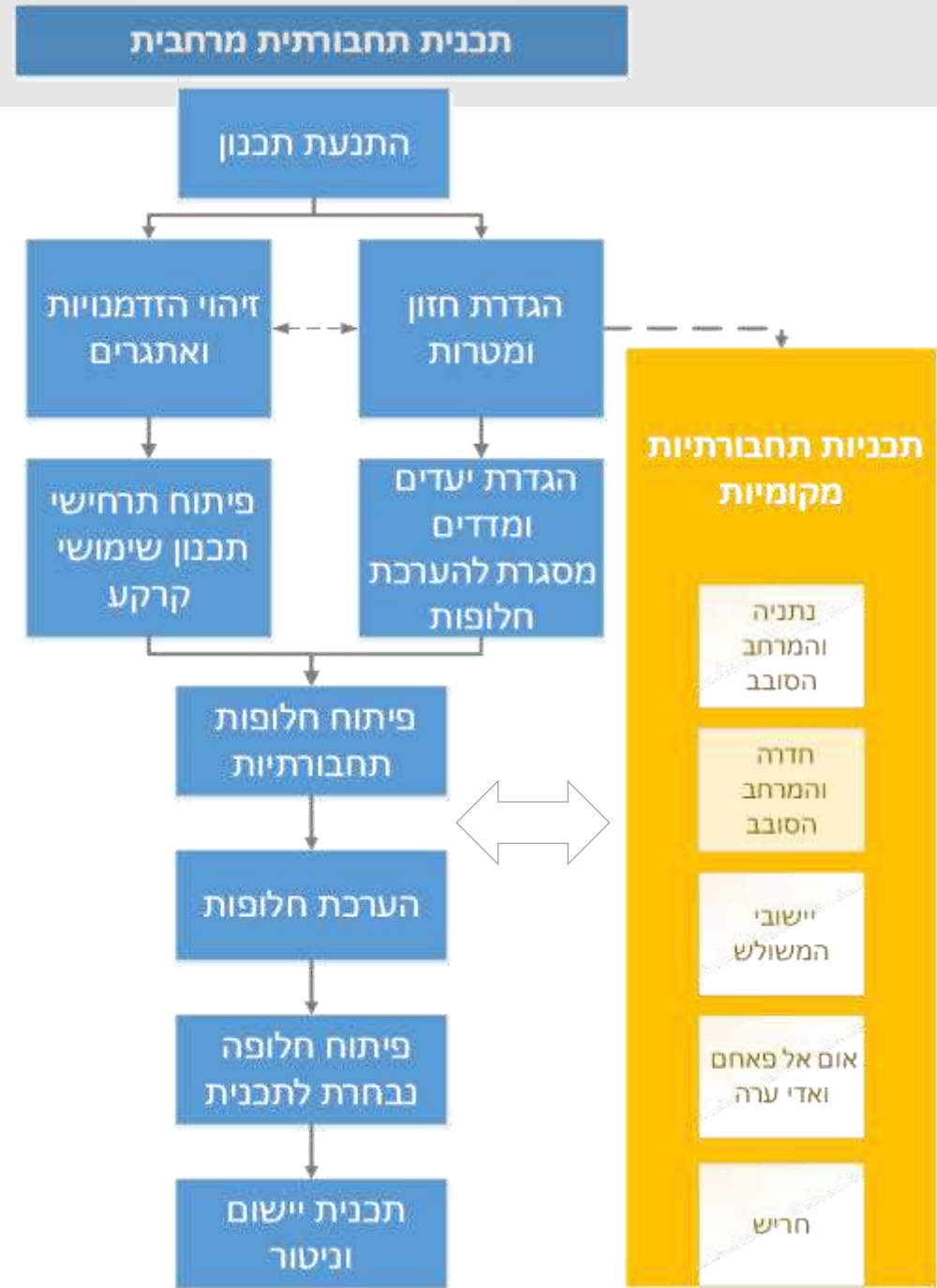
תכנית אב לתחבורה
אשדוד-אשקלון, 2040



תכנית תחברתית מרחבית

נתניה-חדרה רבתי

- התוויה של מערכת תח"צ עורקית כלל מרחבית (מתע"ן)
- מיקומי מתחמ"ים, מסופי הנוסעים בתחבורה ציבורית, חנה וסע ואפיון הפעילות בכל אחד מהמתקנים
- התווית השלמות לרשת הדרכים ליצירת רציפות והמשכיות
- חיבורים למערכות גובלות - ארצית ומטרופוליניות- תל אביב וחיפה
- המלצות לחיזוק המתאם בין תחבורה ושימושי קרקע קיימים ועתידיים
- קביעת מדיניות וצעדים מומלצים לניהול ביקושים וניהול תנועה למרחב התכנון
- מערך שבילי אופניים עורקיים
- התייחסות מרחבית כוללת לאמצעים משלימים לשיפור הקיימות של מערכת התחבורה, כגון אמצעים להפחתת פליטות מזהמים מתחבורה



תכניות תחברתיות מקומיות

נתניה/ משולש/
חדרה/ חריש/ אום אל פאחם/ ואדי ערה

- חיבור המרחב המקומי למערכת התחבורה הציבורית המרחבית
- קישוריות למרכזי תחבורה הליכתיות
- בטיחות בדרכים
- ניהול תנועה במרכזי הערים
- פתרונות תחבורה משלימים מותאמים גם למרחבים כפריים

- נתניה והמרחב הסובב
- חדרה והמרחב הסובב
- יישובי המשולש
- אום אל פאחם ואדי ערה
- חריש

תכנית אב לתחבורה ליישובי המשולש

2050

רשת דרכים, תחבורה ציבורית, אמצעים לא מוטוריים, בטיחות, ניהול תנועה, גרעין היישובים, מדיניות ניהול תנועה, ניהול חניה

חודשים														שלי עבודה	תכנית אב תחבורה מרחבי - יישובי משולש	
21-ספט	21-אוג	21-יול	21-יוני	21-מאי	21-אפר	מרץ-21	פבר-21	ינו-21	דצמ-20	נוב-20	אוק-20	ספט-20	אוג-20			יול-20
																התנעת תכנון
																זיהוי הזדמנויות ואתגרים
																פיתוח פיתוח מטרות, יעדים ומדדי הערכה
																בחינת יעדים ומדדים לאור מצב קיים ותכניות פיתוח
															פיתוח סל פעולות	
															תכנית יישום וניטור, שילוב תכנית מרחבית	

איך אפשר לקדם תכנית אב במטרופולין תל אביב?

להכיר את (SUMP) SUSTAINABLE URBAN MOBILITY PLAN

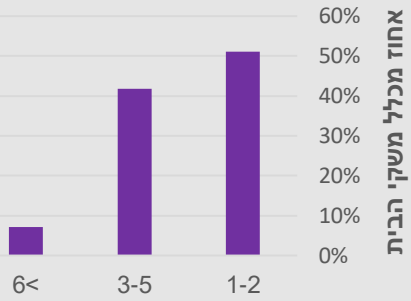
תכנון תחבורה בת קיימא	↔	תכנון תחבורה מסורתית
מתמקד באנשים	↔	מתמקד בתנועת רכב
יעדים עיקריים: נגישות ואיכות חיים	↔	יעד עיקרי: זרימת תנועה - קיבולת ומהירות
שילוב של תשתית, שוק, שירותים, מנגנונים, מידע, וקידום	↔	תשתית כנושא עיקרי
פיתוח רב-אמצעי מאוזן ומעבר לאמצעים של תחבורה בת קיימא	↔	ממוקד לפי אמצעי הסעה
מסמכי תכנון של שכבות תואמות ומשלימות ביחס למדיניות מוצהרת	↔	מסמכי תכנון לפי שכבות
תכנית יישום לטווח קצר ובינוני שמוטמע בחזון ואסטרטגיה ארוכת טווח	↔	תכנית יישום לטווח קצר ובינוני
מתייחס לאזור תפקודי מבוסס על קשרי בית-עבודה	↔	מתייחס למרחב מנהלי
צוותי תכנון רב-תחומיים	↔	תחום מומחיות של מהנדסי תחבורה
תכנון עם מעורבות בעלי העניין, בתהליך שקוף ומשתף	↔	תכנון על ידי בעלי מומחיות
תהליך מאומץ להערכת תוצאות פעולה כבסיס לעיצוב תהליכים חכמים	↔	הערכה מוגבלת של תוצאות בפועל

לומדים מניסיון עולמי ומרחיבים את נקודת המבט

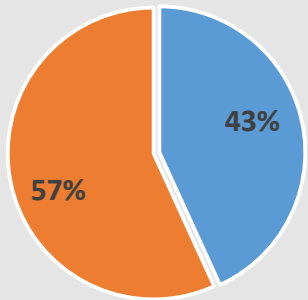
- דגש על הפרט והכרה בגיוון באוכלוסייה
- פרספקטיבה רחבה של יעדים
- צמיחה כלכלית לצד איכות סביבה, איכות חיים, וחברה
- תהליך שמגשר על נקודות מבט שונות ומביא לתיאום והצלחות משותפות

מקור: סקר הרגלי נסיעה 2014-2017

גודל משק בית

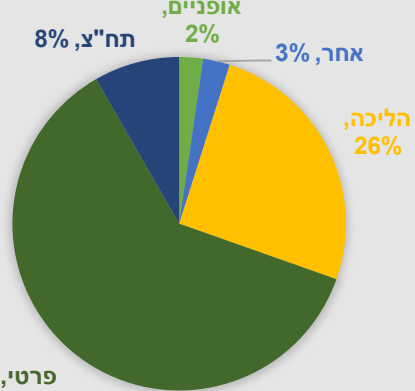


נסיעות חובה ונסיעות רשות מספר נפשות



קניות, בילוי, חברתי | עבודה, לימודים, בריאות

התפלגות נסיעות לפי אמצעי



שלבם להכנת (SUMP) SUSTAINABLE URBAN MOBILITY PLAN



1. בניית התהליך וניתוח צרכים

2. פיתוח אסטרטגיה: תרחישי פיתוח, חזון, ומדדי ביצוע

3. תכנון אמצעי מדיניות ופרויקטים

4. יישום וניטור

Regional plans, municipal strategies, urban development plans



Sustainable Urban Mobility Plan



Different traffic
plans

Public transport
plan

Noise
action plan

Clean air
plan

Energy action plan
(SECAP)

Other
sectoral plans
of the municipality

Operational land use / zoning and implementation plans

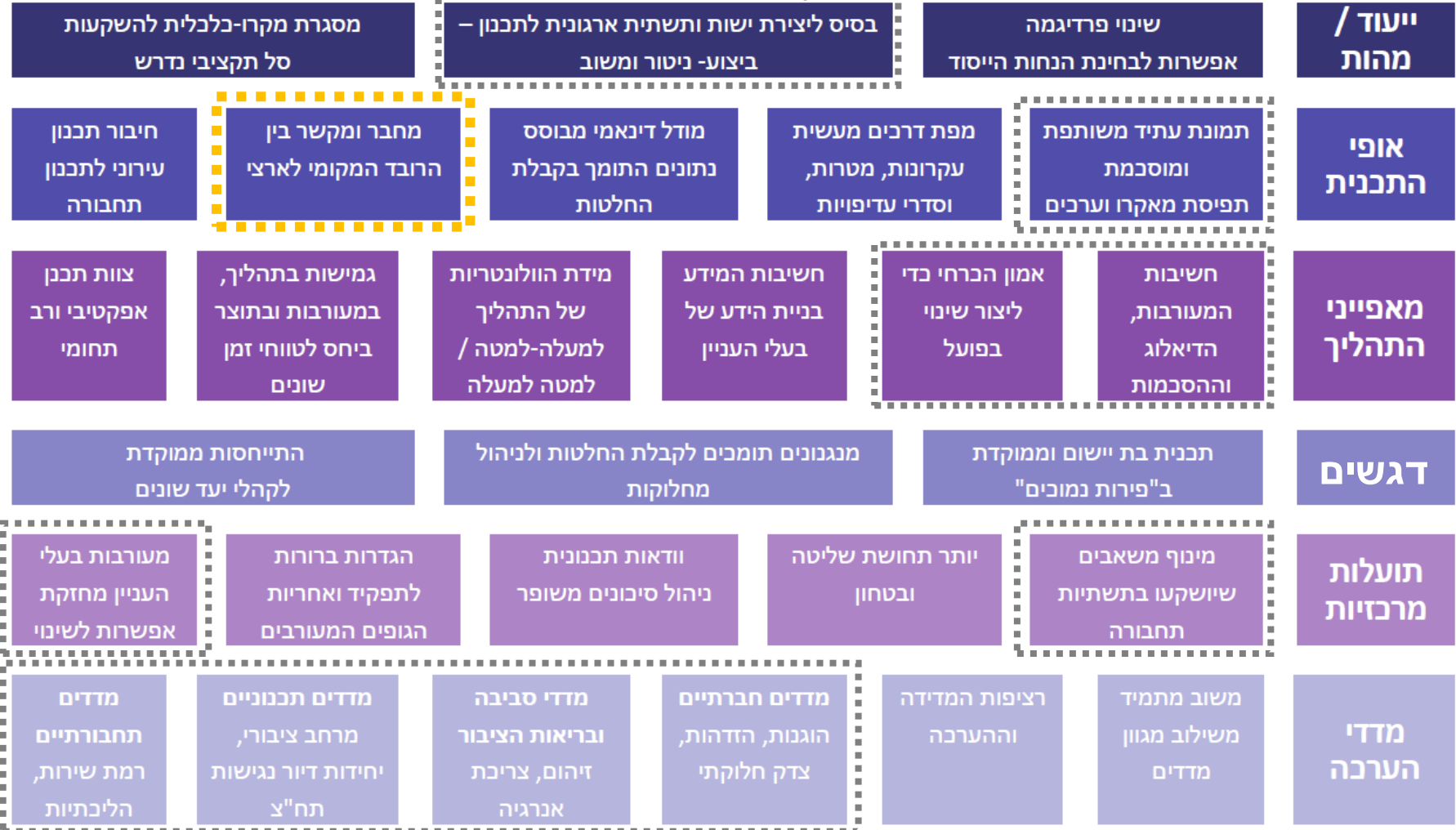
תכניות פיתוח
שימושי קרקע
ומדיניות עירונית

תכנית אב לתחבורה
בת קיימא

תכניות תחבורתיות
נושائיות

תכניות מקומיות של
שימושי קרקע ותחבורה
ותכניות יישום

תכנית אב למטרופולין תל אביב: תובנות שולחנות עגולים



מרכיבי התהליך המוצע

- ליצור תשתית לשיתוף פעולה מטרופוליני בתחום התחבורה
- לרתום, לחבר, לתווך, לתאם בין הדרג הלאומי למקומי
- להניע רשויות מקומיות להכין תכניות SUMP מקומיות

מטרות
מרכזיות
להמשך
התהליך



תודה!



מהיר לעיד
סטנדרט חדש בתחבורה הציבורית



רשת תחבורה ציבורית
2025