

פורום תחבורה.קהילה.חיפה



תחבורה היום ומחר
מקדמים תחבורה בת קיימא



מגמה ירוקה
סטודנטים למען הסביבה



שטייל
Shatil



ישראל
בשביל
אופניים



מדוע חשוב לקדם התחבורה הציבורית בחיפה?

1. 40% מהתושבים הם פוטנציאל לנוסעים קבועים בתח"צ
2. הטופוגרפיה התלולה
3. מחסור חמור במקומות חנייה
4. סמטאות צרות בשכונות הוותיקות
5. חיפה עיר אקדמית
6. חיפה עיר תיירותית ובה עשרות בתי מלון
7. כרבע מאוכלוסיית העיר עולים חדשים
8. עיר מחוז המספקת עבודה לכל אזור הצפון

רחוב פנימי טיפוסי בחיפה



תחנות

תחנה חדשה



תחנה חדשה

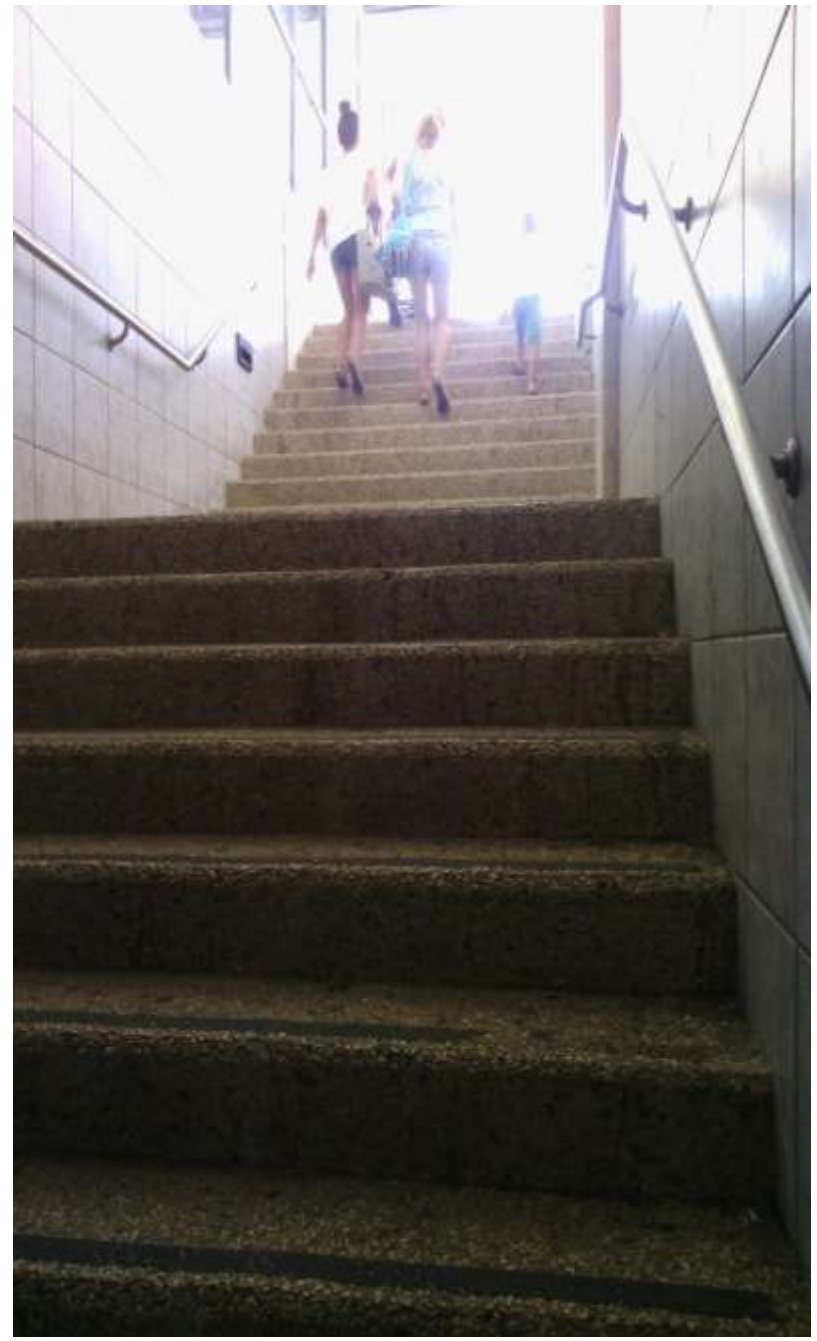




הכרמלית



המעבר לחוף הים



מטרונית





שוק תלפיות



הקמת שדולה לקידום התחבורה הציבורית למען תושבי חיפה.

תחבורה. קהילה. חיפה.

אנו קבוצת תושבים, ארגונים סביבתיים וקהילות שנרתמו לפעול במטרה לשפר את **איכות ושירות** התחבורה הציבורית בעירנו חיפה, ולהתאים המענים לצרכים של התושבים, באמצעות דיאלוג עם מקבלי החלטות וגורמי המפתח בנושא.

מטרתנו להקים שדולה לקידום התחבורה הציבורית למען תושבי חיפה, המורכבת מנציגים מגוונים מתוך ומחוץ לסיעות מועצת העיר חיפה.

מטרות השדולה

- **לעודד** שימוש באמצעי תחבורה ציבורית להפחתת: התלות ברכבים הפרטיים, גודשי תסעה, תאונות דרכים וזיהום אוויר.
- לדאוג לקיום תחבורה **שוויונית** לכלל תושבי העיר חיפה ללא הבדל גיאוגרפי או תרבותי.
- להשפיע על **מדיניות** התחבורה ציבורית בחיפה בכלים מקומיים ארציים **לתכנון** עיחני מרחבי בר קיימא.
- פיתוח **תשתיות** המקדמות שימוש בתחבורה ציבורית תוך התחשבות בטופוגרפיה הייחודית של העיר חיפה.
- לקדם מדיניות ומודעות ציבורית לחשיבות השימוש בתחבורה ציבורית ולתחליפי רכב פרטי כמו רכיבה על אופניים והליכות (**walkability** הליכה ברגל).

היעדים לשנה הקרובה

המשך התאמת אמצעי התחבורה לצרכים של התושבים בשכונות מבחינת מסלולים/כיסוי תדירות ומשך פעילות.

קידום נושא המידע בתחנות: קווים, מסלולים, תדירויות ואמצעי התקשרות עם המפעיל.

הנגשת התחבורה הציבורית ליעדים מרכזיים בעיר כמו: **שוק תלפית**, קריית הממשלה/בטוח לאומי, חופי הרחצה.

שילוב **הנגבולות** בכרטיסי **הנגבול** והנגשתה לבעלי מוגבלויות.

התאמת סככות/תחנות לפי צרכי המסעים – יותר הגנה מפני גשם ושמש, ותוספת מקומות ישיבה.

מינוי ממונה תחבורה ציבורית מטעם העירייה לקידום כלל הנושאים מול הגורמים האחראיים: הגברת השקיפות ידוע ושיתוף התושבים, הסברה ועיצוב מדיניות.

לסיכום

לפעילות של הפורום הישגים רבים -

- נוספו קווים באזורים מרוחקים שלא קיבלו כיסוי
- נוספה תדירות לקווים שפעלו בתדירות נמוכה
- נוסף משך לקווים שהסתיימו בשעה מוקדמת
- נוספו קווים מהירים לסטודנטים בטכניון ובאוניברסיטת חיפה

אבל -

- עדיין משתמשי התחבורה הציבורית בחיפה הינם משתמשי "אין ברירה". התחבורה הציבורית כיום אינה מהווה חלופה לבעלי הרכב.
- מטרתנו למקד את תשומת הלב לתוך השכונות ולחיבורים בינן.

פורום תחבורה.קהילה.חיפה

תודה על ההקשבה!

