



קריית אתא



עיר בקנה מידה אנושי - מיתון תנועה ממונעת וקידום תחבורה פעילה

קריית אתא רואה עצמה כמוקד בעל תפקיד מרכזי במטרופולין בקידום תחבורה לא ממונעת וזאת בזכות מיקומה, גודלה, כמות תושביה ואופי היישוב המוקף שטחים פתוחים.

כיום קריית אתא מקדמת שלושה מגגונים: מיתון התנועה הממונעת בשכונות, הסדרת מעגלי תנועה ויצירת רשת של שבילי אופניים לחיבור מוקדי פעילות וחיבור לשבילים קיימים בסביבה. מגגונים אלו חוברים לתשתיות קיימות: שדרות בצירים חשובים בעיר להליכה ולרכיבה מוצלת, מערכות שבילים מופרדים מתנועת כלי רכב בשכונות וטיילת לאורך דרך עירונית.

במבט חסוף

עלות מעורכת לפרויקט האופניים: 6 מיליון ש"ח

מיתון תנועה: רח' פרישמן בוצע, 7 רחובות בשלבי אישור או תכנון מפורט

מעגלי תנועה: 50% מהפרויקט בוצע

מסלולי אופניים כוללים: סלעית סובבת קריית אתא, טכנות משנה שכונתיות ורחובות חוצים

קריית אתא

רמה חברתית-כלכלית: 5

אוכלוסייה: 49,500

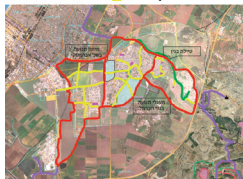
מכוניות פרטיות: 11,038

סך הנסעות הרשות

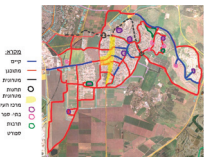
(מיליון ש"ח): 304

מקור: "בדיקות התחבורה" ישראל 2006, מרס (9'15).

תחומי כלל הפרויקטים



מסלולי אופניים - קיים ומצוץ



מרכיבי רשת שבילי אופניים

- רשת מסלולי האופניים באורך 45 ק"מ בתוך העיר ו-10 ק"מ מחוצה לה
- חיבור מסלולי רכיבה לתחנות המטרונית, להגשת תחבורה ציבורית לחיפה והמטרופולין
- 300 מתקני חנייה לאופניים
- מבנים סגורים ומאוכלסים לשמירה על אופניים בתחנות המטרונית ובבתי הספר
- מסלולי טכנות שכונתיות הכוללות נקודות כניסה, מגרשי משחקים, פינות ישיבה, עמדות שילוט
- חניונים בנקודות חיבור למסלולים מחוץ לעיר
- פרוטום מפת שבילים
- שבילים בטוחים לבתי הספר התיכוניים ולחטי"ב
- אירועים להגברת מודעות ולהטמעה של הרכיבה על אופניים



מיתון התנועה בשכונת אברמסקי

השכונה מאופיינת בחוסר איוון בפיזור התנועה, בעומס יתר לחיבורים ממנה למרכז העיר ובעומס מהדרכים הגובלת הגורם ל"קיצורי דרך" ובים דרך השכונה. הפתרון: מיתון התנועה הממונעת העוברת דרך השכונה. הרחובות הראשיים בשכונה יהפכו לרחובות משולבים, הממונעים להקטנת הגסטוה ולהגדלת התנועה הרגלית והתנועה הדואופנית.



מעגלי תנועה בשכונות נוף הכרמל