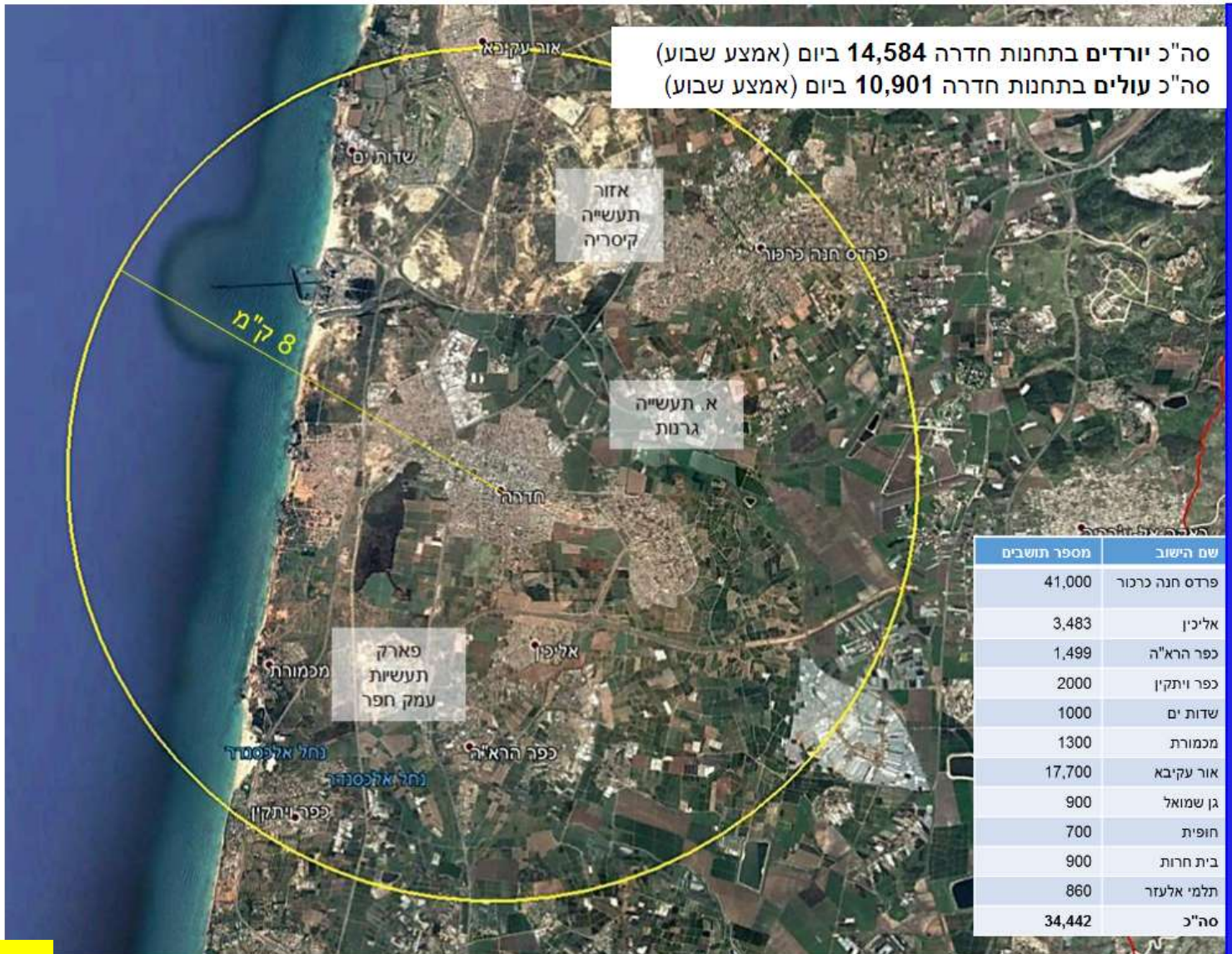


חדרה - סקירת המצב הקיים



עיר מטרופולין

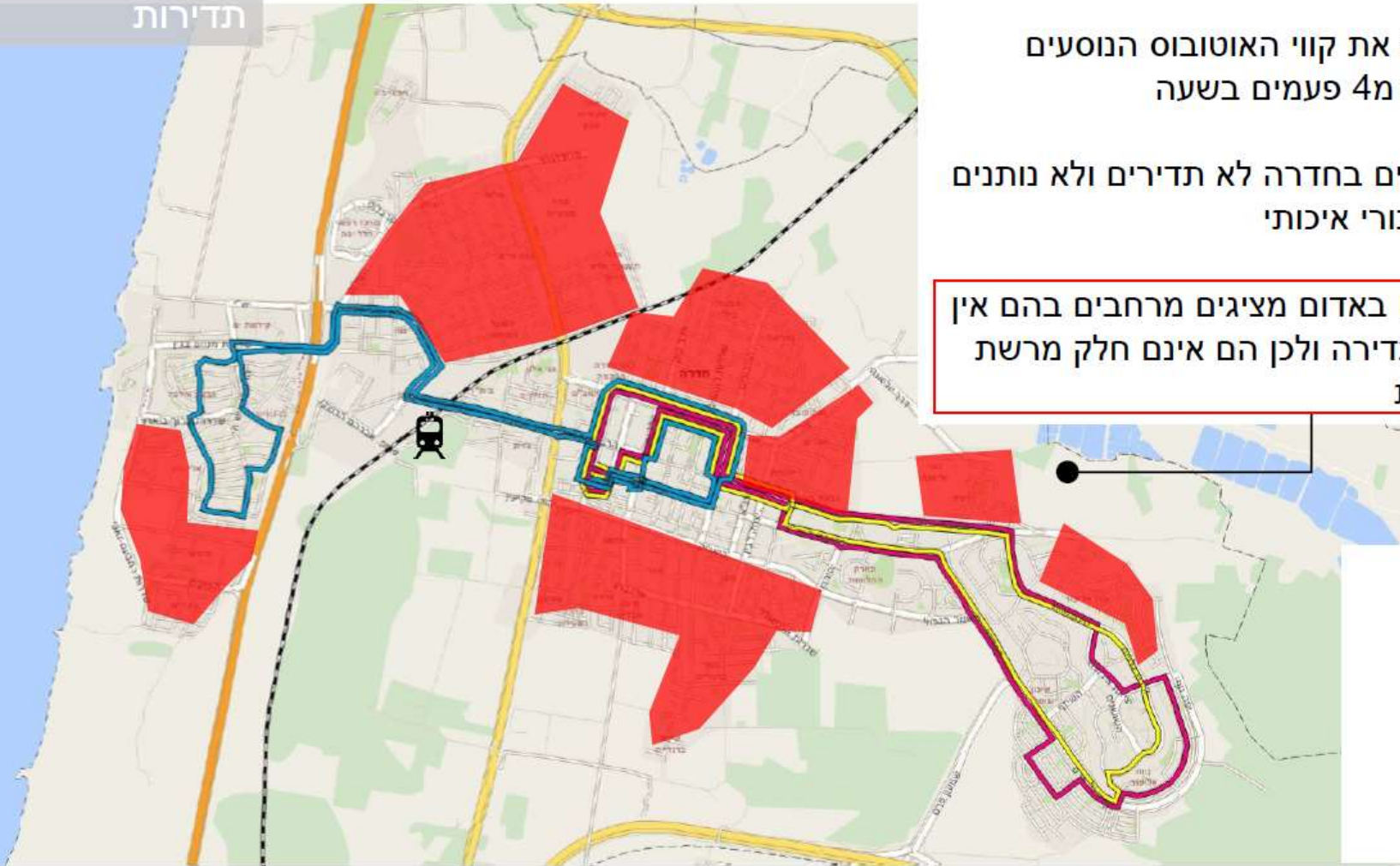
- התחבורה במרחב העיר חדרה משפיעה באופן ישיר על יכולות הניידות, ההזדמנויות הכלכליות והחברתיות של תושבי העיר והאזור.
- חדרה מהווה מוקד מרכזי לפעילות: תרבות ופנאי, רפואה, מסחר, תעסוקה ועוד.
- החיבור התחבורתי של חדרה מהווה עוגן במערכת מטרופולינית חזקה
- התושבים הגרים בטווח 8 ק"מ ממרכז העיר הם פוטנציאל כלכלי חשוב לעיר

חדרה - סקירת המצב הקיים

ניתוח מצב קיים

קווים בתדירות נמוכה

תדירות



מפת הקווים מציגה את קווי האוטובוס הנוסעים בתדירות של פחות מ4 פעמים בשעה

רוב הקווים העירוניים בחדרה לא תדירים ולא נותנים שירות תחבורה ציבורי איכותי

האזורים המסומנים באדום מציגים מרחבים בהם אין תחבורה ציבורית תדירה ולכן הם אינם חלק מרשת התחבורה העירונית

מקרא קווים

- 1 ■
- 18 ■
- 6 ■

תשומות להשוואה

עיר	מספר תושבים	תשומות	יחס תשומות / תושב
עפולה	50,000	54,000	1.08
בית שמש	114,000	76,276	0.66
חדרה	100,000	39,000	0.39

עיר	ציון תחבורה ציבורית
מודיעין עילית	94
אלעד	84
נצרת עלית	80
בית שמש	78
עפולה	69
יקנעם	65
כרמיאל	64
חדרה	60

יחס התשומות למספר התושבים
בחדרה נמוך ביחס לערים בהן ציון
התחבורה הציבורית גבוה מציון חדרה

ציון התחבורה בחדרה עומד על 60
בלבד

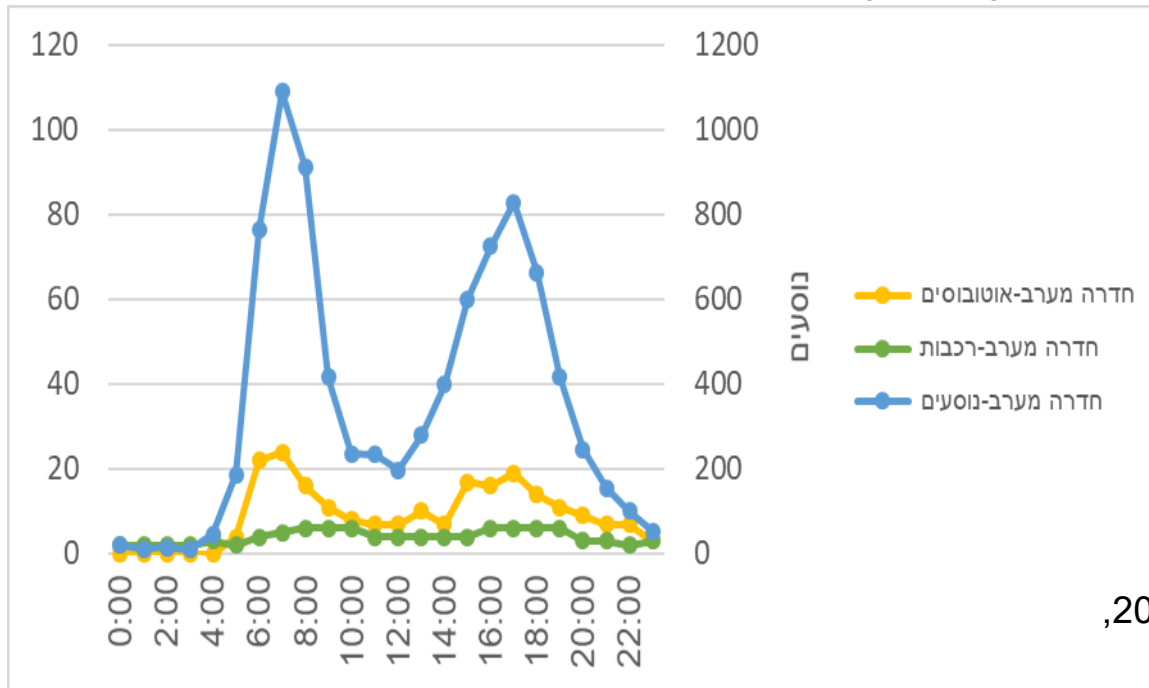
ציון התחבורה מבטא את מספר
ההזדמנויות לתחבורה ציבורית הקיים
בשטח העיר לקמ"ר

מקור: Transit Analyst

http://miu.org.il/miu/MIU_v4/docs_activities/transportation/transit_analyst/indexh.html?fbclid=IwAROMP2b3jwFCTVZMAkpiqNpZ9Bzqc88u0axsQGUKTeX6Kc7qLTHMVgoGUZI

חדרה: אתגרים

1. רוב הנסיעות בתוך העיר (65%) מבוצעות ברכב הפרטי. זאת לאור העובדה שהתח"צ לא יעילה.
2. מלבד 4 קווים תדירים, כל הקווים הנותרים בתדירות נמוכה של פעם בשעה ומטה.
3. טרם אושר תקציבי מהאוצר להפעלת קווי הזנה לרכבת שאינם תלויים בשיפור תשתיות.
4. רשת שבילי אופניים הינה חלקית ולא רציפה, העדר הרציפות קריטי במיוחד בצמתים.
5. יש שכונות ואזורים בעיר שלא משורתיים כלל בקווי תחבורה ציבורית.
6. בעיה משפטית בעבודה מול חברת יפה נוף כספק יחיד.



היקף השירות לתחנת הרכבת חדרה מערב נמוך במיוחד לאורך כל שעות היום. המצב מחריף במיוחד בשעות השיא

מקור נתונים: משרד התחבורה, פברואר 2019, עיבוד: תחבורה היום ומחר

הנחיות משרד התחבורה

אפיון השירות בחדרה

מרחב עירוני מעל 100,000 תושבים

קווים עירוניים המנגישים מוקדים שונים במרחב העירוני

נדרשת מערכת המאפשרת שילוב אמצעי תחבורה:
אוטובוסים אזוריים / בינעירוניים ורכבת ארצית

מערכת תחבורה העונה על צרכים של מגוון אוכלוסיות העיר

יעד שימוש בתחבורה ציבורית של 40%

מתוך: הנחיות לתכנון ותפעול שירות תחבורה ציבורית באוטובוסים

חדרה: פתרונות

1. הקמת נתיבי העדפה לתחבורה ציבורית והעדפה בצמתים לתח"צ, ברשת עירונית עורקית.
2. הגברת התדירות של הקווים מהשכונות למרכז העיר, לרכבת, לאזורי התעסוקה ומוקדי הביקוש.
3. הרחבת שעות הפעילות של קווי האוטובוס בבוקר ובלילה.
4. הוספת קווי הזנק לאזורי התעסוקה האזוריים, בדגש על תל-אביב, נתניה וקיסריה.
5. **מימוש** התכנון של חברת "יפה נוף" לקווי ההזנה לרכבת ורה-ארגון קווי התח"צ בחדרה, עם התאמה להנחיות לתכנון ולמצאי הסקר התחבורתי של מיזם תחבורה מקיימת בשרון.
6. ביטול הדרישה למאטצ'ינג עירוני לתכנון וביצוע שבילי אופניים בצירים ראשיים.