

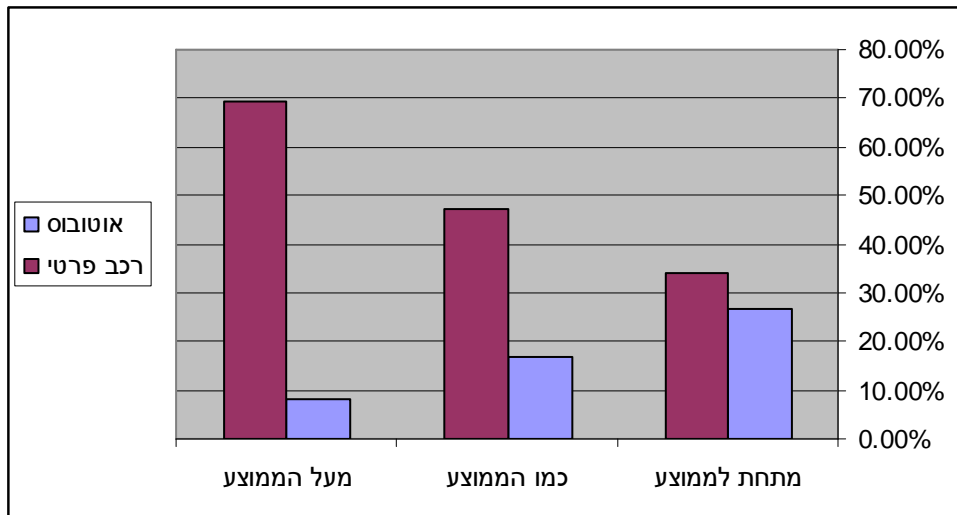
## עובדה: ממשלת ישראל מעודדת שימוש ברכב הפרטי,

### כ 60 אחוז מהנסיעות לעבודה מבוצעות ברכב הפרטי.

תמר קינן, תחבורה היום ומחר

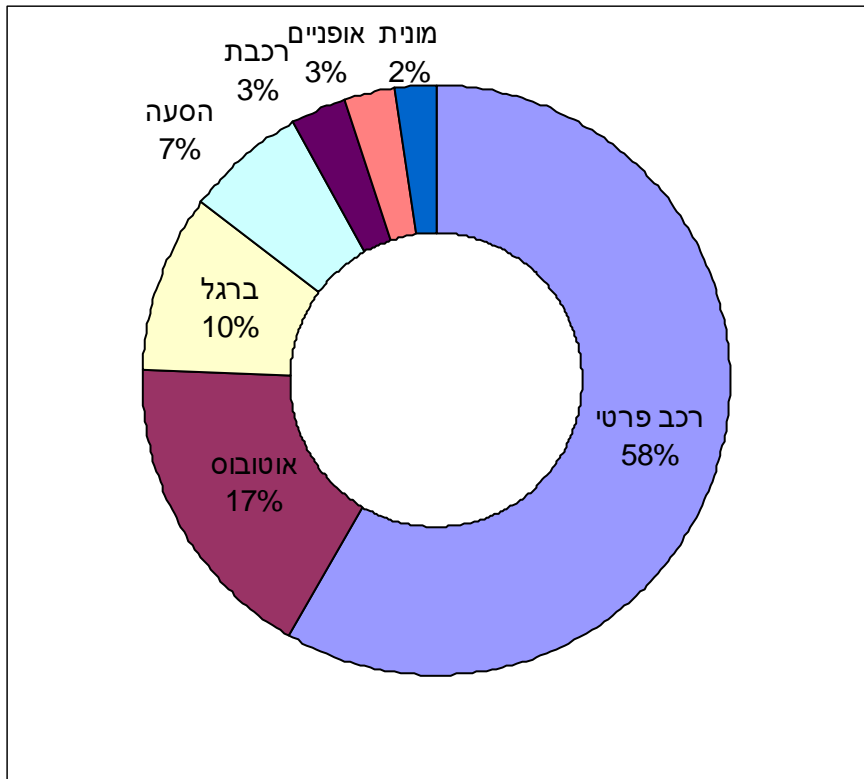
רוב הנסיעות לעבודה מתבצעות ברכב הפרטי, כך עולה מסקר של ארגון תחבורה היום ומחר. הדבר גורם לעיקר הגודש בדרכים ומהווה גורם מרכזי המייצר תאונות דרכים וזיהום אוויר. בחתך הגילאים של 35-44 אחוז המשתמשים בתחבורה ציבורית יורד לפחות מ7 אחוז מכלל הנסיעות! בנוסף לכך עולה מהסקר כי בעלי הכנסה גבוהה מתעלמים מהאופציה של שימוש בתחבורה ציבורית.

#### תרשים 1: אחוז המשתמשים באוטובוס וברכב פרטי ברמות הכנסה שונות



”מכון רותם, מחקר ואבחון שיווקי” ערך עבור ארגון תחבורה היום ומחר סקר בקרב מדגם מייצג של כלל האוכלוסייה היהודית הבוגרת בישראל, בנוגע לשאלה באילו אמצעי תחבורה מגיעים עובדים לעבודה. הסקר נערך מול מדגם מייצג של כלל האוכלוסייה היהודית הבוגרת בישראל, בקרב 500 משקי בית יהודים בישראל (הנתונים נאספו בסקר טלפוני ב15-16 לנובמבר 2006, טעות הדגימה- 5 אחוז).

**תרשים 2: איך אנו מגיעים לעבודה?**

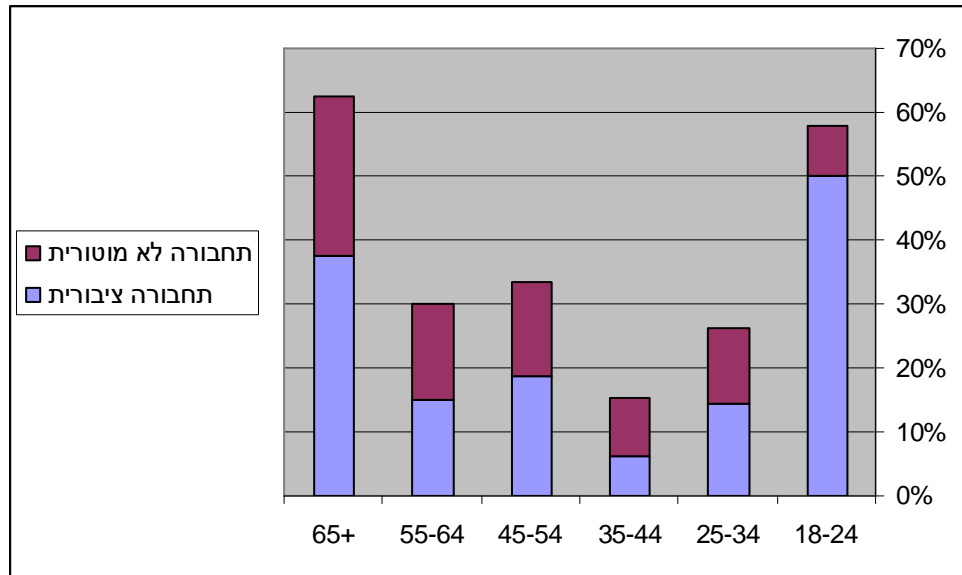


איך אתה מגיע בדרך כלל לעבודה?	% מכלל המדגם	% מכלל העובדים
רכב פרטי	44.6%	59.8%
לא עובד	26.3%	-
אוטובוס	13.2%	17.7%
ברגל	7.5%	10.0%
הסעה מטעם מקום העבודה	5.1%	6.8%
רכבת	2.4%	3.2%
אופניים	2.1%	2.8%
מונית	1.8%	2.4%
עובד מהבית	2.1%	2.8%
אחר	2.7%	3.6%

סה"כ מסתכם ליותר מ-100 אחוז בשל האפשרות לציין יותר מתשובה אחת!

קיימים פערים גדולים בין קבוצות הגיל השונות. צעירים ומבוגרים משתמשים יותר באמצעים חלופיים לרכב הפרטי מאשר גילאי הביניים. בעיקר גילאי 35-44 שאינם רואים באמצעים החלופיים דרך להגיע לעבודה.

**תרשים 3: הגעה לעבודה בתחבורה חלופית<sup>1</sup>**



**איך מגיעים לעבודה על פי משתנים דמוגרפיים**

אופניים	הסעה ממקום העבודה	מונית	רכבת	רכב פרטי	אוטובוס	ברגל	גיל
	3.8%		15.4%	30.8%	34.6%	7.7%	18-24
2.4%	4.8%	2.4%	2.4%	61.9%	11.9%	9.5%	25-34
0.0%	5.1%	1.3%	0.0%	71.8%	6.4%	9.0%	35-44
4.2%	8.3%	0.0%	0.0%	50.0%	18.8%	10.4%	45-54
2.5%	7.5%	0.0%	2.5%	57.5%	12.5%	12.5%	55-64
12.5%	0.0%	0.0%	0.0%	37.5%	37.5%	12.5%	65+
<b>השכלה</b>							
1.1%	6.7%	0.0%	4.4%	47.8%	23.3%	11.1%	תיכונית ומטה
7.1%	3.6%	1.8%	0.0%	62.5%	8.9%	8.9%	על תיכונית
0.0%	7.1%	1.0%	2.0%	64.3%	10.2%	9.2%	אקדמאית
<b>מצב משפחתי</b>							
2.6%	6.7%	1.0%	.5%	62.9%	9.3%	10.3%	עם ילדים
0.0%	4.0%	0.0%	10.0%	36.0%	36.0%	8.0%	בלי ילדים
<b>הכנסה</b>							
4.9%	12.2%	0.0%	2.4%	34.1%	26.8%	17.1%	מתחת לממוצע
3.8%	3.8%	3.8%	0.0%	47.2%	17.0%	18.9%	כמו הממוצע
1.0%	6.1%	0.0%	4.1%	69.4%	8.2%	5.1%	מעל הממוצע

<sup>1</sup> תחבורה לא מוטורית- הכוונה להליכה ברגל ולרכיבה על אופניים. תחבורה חלופית- הכוונה לשימוש באוטובוס ורכבת.

