

פורום תחבורה.קהילה.חיפה



תחבורה היום ומחר
מקדמים תחבורה בת קיימא בישראל
النقل اليوم وغدا Transport Today & Tomorrow



מגמה ירוקה
סטודנטים למען הסביבה



שטייל
Shatil شتيل



מדוע חשוב לקדם התחבורה הציבורית בחיפה?

1. 40% מהתושבים הם פוטנציאל לנוסעים קבועים בתח"צ
2. הטופוגרפיה התלולה
3. מחסור חמור במקומות חנייה
4. סמטאות צרות בשכונות הוותיקות
5. חיפה עיר אקדמית
6. כרבע מאוכלוסיית העיר עולים חדשים
7. עיר מחוז המספקת עבודה לכל אזור הצפון

מה למדנו בפורום

1. שינויים נדרשים בנושאים שקשורים בתשתיות טכנולוגיה -

דוגמאות

- פריסת מידע נגיש בהתאם לתיקון 98 לחוק התעבורה
- תחנות – מוגנות מגשם ומשמש, ספסל המתנה תקין
- שילוב הכרמלית בכרטיס הרב-קו

תחנות

תחנה חדשה



תחנה ישנה





הכרמלית



מה למדנו - המשך

2. שינויים נדרשים בנושאי

נהיגה ושירות -

- אדיבות ורגישות לצרכי הנוסעים
- נהיגה רגועה
- היכרות עם מסלול הנסיעה
- היצמדות למדרכות



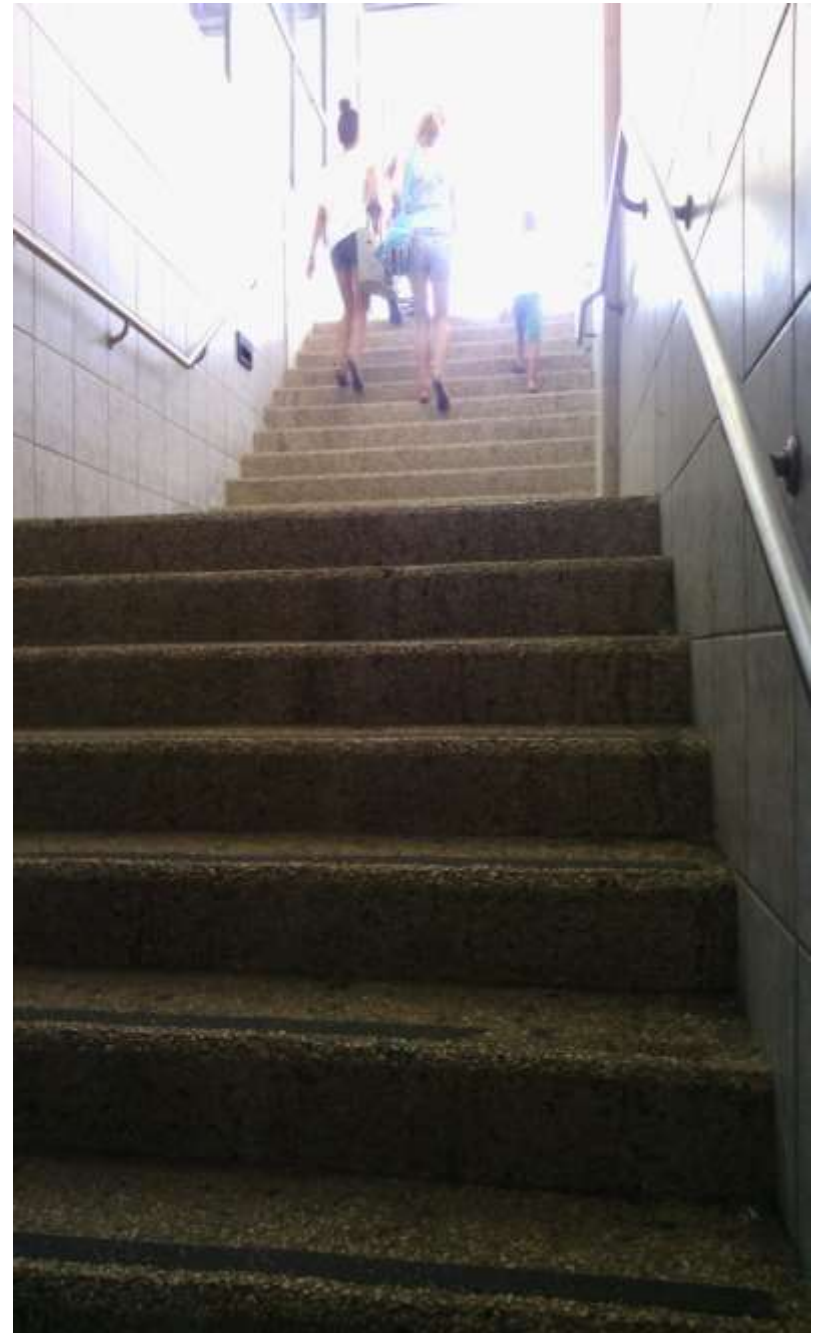
מה למדנו – המשך:

**שינויים נדרשים בנושאים שקשורים
בתדירות ומסלולי הקווים ויעילותם:**

דוגמאות

- כיסוי חלקי של רחובות בשכונות
- תדירות נמוכה של אוטובוסים
- לוח זמנים שמסתיים מוקדם
- גישה מוגבלת – לשוק ולים

המעבר לחוף הים





לסיכום

- כיום משתמשי התחבורה הציבורית בחיפה הינם משתמשי "אין ברירה". התחבורה הציבורית אינה מהווה חלופה לבעלי הרכב.
- מטרתנו למקד את תשומת הלב לתוך השכונות ולחיבורים בינן.



פורום תחבורה.קהילה.חיפה

תודה על ההקשבה!

